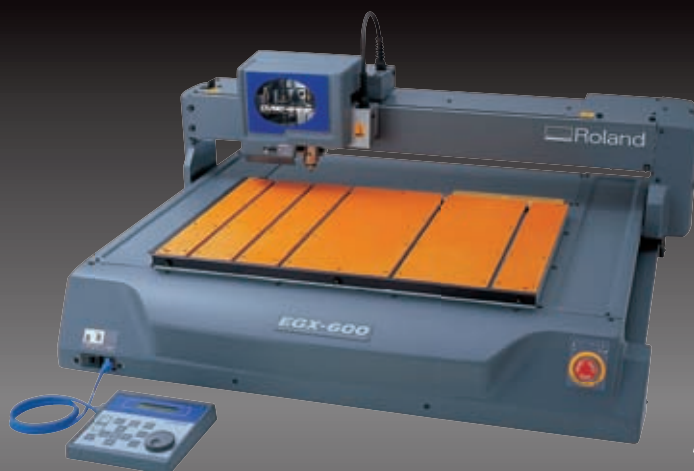


Incisione **EGX-400/600**



EGX-600 **EGX-400**
Engraving Machine by Roland DG Corporation

Gli incisorini da banco tridimensionali EGX-600 ed EGX-400 sono appositamente progettati per l'impiego professionale dove sono richieste potenza, velocità, precisione costante nella lavorazione. Grazie inoltre alle caratteristiche delle macchine, i modelli EGX-400/600 sono versatili nell'impiego e immediatamente operativi.

Area di lavoro (XYZ):	EGX-600: 610 x 407 x 42,5mm EGX-400: 407 x 305 x 42,5mm
Software in dotazione:	Dr. Engrave, 3D Engrave, Virtual Modeler, Modeler Player.
Risoluzione meccanica:	assi XY: 0,003mm/step asse Z: 0,0025mm/step
Materiali lavorabili:	legno, resina, plastica, acrilico e metalli leggeri.
Avanzamento:	assi XY: da 1 a 100mm/s asse Z: da 1 a 50mm/s
Utensili disponibili:	Conici, piatti, diamantati e raggiati.
Interfaccia:	Parallela, Seriale, Slot per Memory Card, Connettore di espansione 1 e 2.
Giri del mandrino:	8000/30000rpm
Comandi:	Funzioni principali su pannello separato.
Fissaggio materiale:	Foglio adesivo e morse dedicate.

Note: Controller separato, pulsante di sicurezza.

Altro: Motori servoassistiti DAC e controllo dell'avanzamento Roland FFP. Serie di morse opzionali disponibili.

Applicazioni: rilievi tridimensionali, incisioni, targhe, placche, trofei, dime per strass, segnaletica, pannelli e quadri sinottici.

Roland DG Care – Garanzia, Program Care.

• Garanzia on site, Silver Pack.

Roland Forum: sì.

Roland DG Academy: a richiesta.



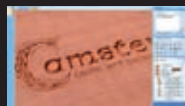
Roland

Transforming your imagination into reality.



ROLAND DG ACADEMY

Corsi e dimostrazioni interattive per la formazione di alto livello professionale. Per fare pratica ed imparare a sfruttare al massimo le potenzialità delle macchine Roland.



SUITE SOFTWARE

Programmati per rendere facile la gestione dell'intero processo d'incisione, dall'idea alla sua realizzazione, i software Roland offrono in dotazione: versatilità nell'importare immagini, semplice interazione con gli utensili e compatibilità con i più diffusi applicativi 3D.



ROLAND DG CARE

Tempestivo, professionale, preciso. Il supporto tecnico post vendita per mantenere le periferiche Roland al top delle prestazioni.



UTENSILI

Ad ogni materiale, il giusto utensile. Dalla finitura alla sgrossatura, il set di utensili per l'incisione Roland permette di realizzare una varietà di applicazioni davvero ampia.



ROLAND DG CREATIVE CENTER

Lo showroom che mette in mostra sorprendenti applicazioni realizzate dalla Community Roland. Fonte d'ispirazione per nuove opportunità di business.



QR CODE

QR-Code vi collega subito alla pagina web del prodotto. Basta installare un apposito software sul telefonino, scaricabile gratuitamente da internet, attivarlo ed inquadrare il codice con la fotocamera. Verrete automaticamente indirizzati alla pagina web associata. È possibile scaricare il lettore da <http://reader.kaywa.com> oppure su <http://www.i-nigma.mobi>.



ROLAND FORUM

Per chiedere consigli tecnici o condividere esperienze lavorative: www.rolandforum.com. Lo spazio virtuale per dialogare con Roland e la Community degli Artigiani Tecnologici.



BLOG ROLAND

BLOG ROLAND

Il diario online di Roland. Per condividere esperienze, riflessioni, eventi, momenti ed applicazioni nel mondo Roland. Avvicinare opinioni differenti, per la crescita comune.

RIVENDITORI ROLAND

RIVENDITORI ROLAND DG

Un'estesa rete di dealer, competenti e vicini a te, è pronto ad offrirti soluzioni e consigli concreti per fare business in modo vantaggioso.

ROLAND DG CREATIVE CENTER



ROLAND DG ACADEMY E FORUM



ROLAND DG MID EUROPE LA SEDE DI ACQUAVIVA PICENA



ROLAND DG MID EUROPE LA SEDE DI MILANO



CENTRI DI ASSISTENZA TECNICA ROLAND DG AUTORIZZATI

GTA
Via A. Oggioni, 32
20092 Cinisello Balsamo (MI)
Tel. 02.61294203
Fax 02.61770645
Per le seguenti zone: Lombardia.

MEDIAPLOT
Viale A. Salandra 10/C int.4
70124 Bari
Tel. 080 / 9904012
Fax 080 / 9904013
Per le seguenti zone: Puglia, Basilicata, Calabria, Molise, Sicilia.

CAL SERVICE S.R.L.
Via Staffora, 7
20090 Opera (MI)
Tel. 02.53031226
Fax 02.53031229
Per le seguenti zone: Valle D'Aosta, Piemonte, Toscana, Liguria.

A.M.C.
Via Prov. Arzano Casandrino 37/A
80022 Arzano (NA)
Tel. 081.5738887
Fax 081.5739763
Per le seguenti zone: Campania.

CALL SERVICE S.R.L.
Via Bassa, 2
30037 Scorzè (VE)
Tel. / Fax 041.5830281
Per le seguenti zone: Trentino Alto-Adige, Emilia (PC, RE, PR, MO), Veneto, Friuli Venezia Giulia.

MARKET SCREENITOPOGRAPHIC S.R.L.
Via Galvani, 7-9-11
Zona Industriale
09047 Selargius (CA)
Tel. 070 / 846125
Fax 070 / 845896
Per le seguenti zone: Sardegna.

PC & INFORMATICA S.R.L.
Via Bruno Pontecorvo, 3
63017 Porto San Giorgio (FM)
Tel. 0734.673065
Fax 0734.683556
Per le seguenti zone: Romagna (BO, FE, FC, RA, RN), Rep. San Marino, Umbria, Marche, Abruzzo, Lazio.

Roland DG Mid Europe S.R.L.

via L. Da Vinci, 1/b
Zona Industriale
63030 Acquaviva Picena (AP) - ITALIA

Area Commerciale

Call Center +39 0735 586558
Fax +39 0735 576176 dgsales@rolanddme.com

Area Tecnica

Call Center +39 0735 586565
Fax +39 0735 576176 dgservice@rolanddme.com



RICHIEDI UN CAMPIONE

Vuoi valutare la qualità Roland? Richiedi subito un campione realizzato con il prodotto preferito. È sufficiente andare sul sito nella pagina della periferice prescelta ed inviare la richiesta. Il campione sarà spedito direttamente a casa tua.



Certificazione ISO 14001 e ISO9001

Nel rispetto dell'ambiente e della salute dell'operatore, Roland DG è impegnata attivamente nell'eliminare i solventi organici nei processi di produzione, ridurre e riciclare i prodotti da smaltimento, ridurre il consumo di energia ed acquistare prodotti riciclati. Il tutto con l'obiettivo costante di fornire prodotti di massima affidabilità.

Stampato su carta HELLO Gloss, proveniente da foreste gestite in modo sostenibile e priva di Cloro Elementare.



I prodotti Roland con l'etichetta Eco seguono i criteri dell'azienda per l'uso ed il rispetto consapevole dell'ambiente: prevenzione del riscaldamento globale, uso di risorse riciclabili, incremento della coscienza ambientale e condivisione delle informazioni sugli aspetti ambientali del prodotto. Gli standard sono basati su quanto previsto dalla ISO14021 autodichiarazione di tipo 2. Per maggiori informazioni, è possibile visitare il sito www.rolanddg.com.



Energy Star è un programma che incentiva i progetti che rispettano le norme ambientali e proteggono l'ambiente salvaguardando, grazie alla tecnologia loro insita, il consumo di potenza e di energia elettrica. L'architettura del prodotto è fatta in modo da minimizzare il consumo di energia con funzioni di spegnimento automatico e ottimizzazioni circuitali.

www.rolandforum.com | www.rolandblog.it | wiki.rolanddg.it

Roland si riserva il diritto di apportare modifiche alle specifiche, ai materiali ed agli accessori senza alcun preavviso. Il risultato ottenuto può differire da quanto riportato in questo depliant. Per ottenere la massima qualità, è richiesta la manutenzione periodica del prodotto. A tal proposito, contattate il vostro rivenditore Roland per ulteriori dettagli. Nessuna garanzia è prevista se non quella espressamente allegata al prodotto. Roland non si assume alcuna responsabilità per qualsiasi incidente o danno conseguente, prevedibile o no, causato da un'eventuale difetto del prodotto. Le forme tridimensionali possono essere coperte da copyright. Gli utenti sono responsabili delle leggi e dei diritti che regolano le norme di copyright degli oggetti acquisiti. Si porta a conoscenza degli utenti che le condizioni di cui al presente depliant potranno subire variazioni in caso di errori tipografici, modifiche legislative e/o regolamentari, modifiche dei prodotti nel frattempo intervenute e incolpevolmente non segnalate. DME 042009.