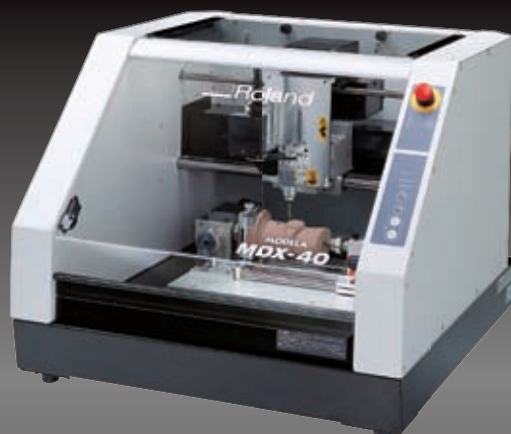


# Modellazione MDX-40



**MODELA**

Una fresa da prototipazione rapida che non ha eguali: Roland MDX-40, la macchina da modellazione da tavolo con 4° asse rotativo opzionale. Roland MDX-40 lavora con la tecnologia SRP - Subtractive Rapid Prototyping – Prototipazione Rapida Sottrattiva, con rimozione del materiale fino all'ottenimento del prodotto finito, con un'elevata qualità di dettaglio e superfici perfette. MDX-40 può anche trasformarsi in scanner 3D a contatto grazie ad una sonda apposita.

<b>Area di lavoro (XYZ):</b>	305x305x105mm
<b>Software in dotazione:</b>	Dr. Engrave, 3D Engrave, Virtual Modela, Modela Player, Dr. Picza3
<b>Risoluzione meccanica:</b>	0,002mm/step
<b>Materiali lavorabili:</b>	resine, legno chimico, cera da modellazione.
<b>Avanzamento:</b>	XY da 0,1 a 50mm/sec asse Z da 0,1 a 30mm/sec
<b>Utensili disponibili:</b>	conici, piatti e diamantati.
<b>Interfaccia:</b>	parallela, seriale, switching automatico.
<b>Giri del mandrino:</b>	4.500/15.000 rpm
<b>Comandi:</b>	funzioni principali su pannello
<b>Fissaggio materiale:</b>	foglio adesivo, fermi, morsa opzionale.

**Altro:** scanner a contatto 3D con sonda di scansione. 4° asse dedicato opzionale. Tecnica di lavorazione SRP.

**Applicazioni:** prototipi e modellazione 3D, hobbistica, educativa e medica.

**Roland DG Care – Garanzia, Program Care.**

• Garanzia send back.

**Roland Forum:** sì.

**Roland DG Academy:** a richiesta.



**Roland**

Transforming your imagination into reality.



### ROLAND DG ACADEMY

Corsi e dimostrazioni interattive per la formazione di alto livello professionale. Per fare pratica ed imparare a sfruttare al massimo le potenzialità delle macchine Roland.



### ROLAND DG CARE

Tempestivo, professionale, preciso. Il supporto tecnico post vendita per mantenere le periferiche Roland al top delle prestazioni.



### ROLAND DG CREATIVE CENTER

Lo showroom che mette in mostra sorprendenti applicazioni realizzate dalla Community Roland. Fonte d'ispirazione per nuove opportunità di business.



### ROLAND FORUM

Per chiedere consigli tecnici o condividere esperienze lavorative: [www.rolandforum.com](http://www.rolandforum.com). Lo spazio virtuale per dialogare con Roland e la Community degli Artigiani Tecnologici.



### BLOG ROLAND

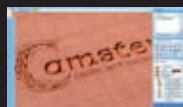
### BLOG ROLAND

Il diario online di Roland. Per condividere esperienze, riflessioni, eventi, momenti ed applicazioni nel mondo Roland. Avvicinare opinioni differenti, per la crescita comune.

### RIVENDITORI ROLAND

### RIVENDITORI ROLAND DG

Un'estesa rete di dealer, competenti e vicini a te, è pronto ad offrirti soluzioni e consigli concreti per fare business in modo vantaggioso.



### SUITE SOFTWARE

Programmati per rendere facile la gestione dell'intero processo d'incisione, dall'idea alla sua realizzazione, i software Roland offrono in dotazione: versatilità nell'importare immagini, semplice interazione con gli utensili e compatibilità con i più diffusi applicativi 3D.



### SRP (Subtractive Rapid Prototyping)

La tecnologia SRP permette la creazione dell'oggetto asportando da un blocco le parti in eccesso, fino a giungere al prodotto finito. L'SRP ha come vantaggi indiscussi l'alta qualità della realizzazione, la precisione dei dettagli ed il fatto di poter lavorare diversi materiali non proprietari come la cera, il legno, le resine sintetiche e tutti i materiali costituiti da leghe metalliche non ferrose.



### QR CODE

QR-Code vi collega subito alla pagina web del prodotto. Basta installare un apposito software sul telefonino, scaricabile gratuitamente da internet, attivarlo ed inquadrare il codice con la fotocamera. Verrete automaticamente indirizzati alla pagina web associata. È possibile scaricare il lettore da <http://reader.kaywa.com> oppure su <http://www.i-nigma.mobi>.

### ROLAND DG CREATIVE CENTER



### ROLAND DG ACADEMY E FORUM



### ROLAND DG MID EUROPE LA SEDE DI ACQUAVIVA PICENA



### ROLAND DG MID EUROPE LA SEDE DI MILANO



### CENTRI DI ASSISTENZA TECNICA ROLAND DG AUTORIZZATI

GTA  
Via A. Oggioni, 32  
20092 Cinisello Balsamo (MI)  
Tel. 02.61294203  
Fax 02.61770645  
Per le seguenti zone: Lombardia.

MEDIAPLOT  
Viale A. Salandra 10/C int.4  
70124 Bari  
Tel. 080 / 9904012  
Fax 080 / 9904013  
Per le seguenti zone: Puglia, Basilicata, Calabria, Molise, Sicilia.

CAL SERVICE S.R.L.  
Via Staffora, 7  
20090 Opera (MI)  
Tel. 02.53031226  
Fax 02.53031229  
Per le seguenti zone: Valle D'Aosta, Piemonte, Toscana, Liguria.

A.M.C.  
Via Prov. Arzano Casandrino 37/A  
80022 Arzano (NA)  
Tel. 081.5738887  
Fax 081.5739763  
Per le seguenti zone: Campania.

CALL SERVICE S.R.L.  
Via Bassa, 2  
30037 Scorzè (VE)  
Tel. / Fax 041.5830281  
Per le seguenti zone: Trentino Alto-Adige, Emilia (PC, RE, PR, MO), Veneto, Friuli Venezia Giulia.

MARKET SCREENITOPOGRAPHIC S.R.L.  
Via Galvani, 7-9-11  
Zona Industriale  
09047 Selargius (CA)  
Tel. 070 / 846125  
Fax 070 / 845896  
Per le seguenti zone: Sardegna.

PC & INFORMATICA S.R.L.  
Via Bruno Pontecorvo, 3  
63017 Porto San Giorgio (FM)  
Tel. 0734.673065  
Fax 0734.683556  
Per le seguenti zone: Romagna (BO, FE, FC, RA, RN), Rep. San Marino, Umbria, Marche, Abruzzo, Lazio.

### Roland DG Mid Europe S.R.L.

via L. Da Vinci, 1/b  
Zona Industriale  
63030 Acquaviva Picena (AP) - ITALIA

### Area Commerciale

Call Center +39 0735 586558  
Fax +39 0735 576176 [dgsales@rolanddme.com](mailto:dgsales@rolanddme.com)

### Area Tecnica

Call Center +39 0735 586565  
Fax +39 0735 576176 [dgservice@rolanddme.com](mailto:dgservice@rolanddme.com)



### RICHIEDI UN CAMPIONE

Vuoi valutare la qualità Roland? Richiedi subito un campione realizzato con il prodotto preferito. È sufficiente andare sul sito nella pagina della periferica prescelta ed inviare la richiesta. Il campione sarà spedito direttamente a casa tua.



### Certificazione ISO 14001 e ISO9001

Nel rispetto dell'ambiente e della salute dell'operatore, Roland DG è impegnata attivamente nell'eliminare i solventi organici nei processi di produzione, ridurre e riciclare i prodotti da smaltimento, ridurre il consumo di energia ed acquistare prodotti riciclati. Il tutto con l'obiettivo costante di fornire prodotti di massima affidabilità.

Stampato su carta HELLO Gloss, proveniente da foreste gestite in modo sostenibile e priva di Cloro Elementare.



I prodotti Roland con l'etichetta Eco seguono i criteri dell'azienda per l'uso ed il rispetto consapevole dell'ambiente: prevenzione del riscaldamento globale, uso di risorse riciclabili, incremento della coscienza ambientale e condivisione delle informazioni sugli aspetti ambientali del prodotto. Gli standard sono basati su quanto previsto dalla ISO14021 autodichiarazione di tipo 2. Per maggiori informazioni, è possibile visitare il sito [www.rolanddg.com](http://www.rolanddg.com).



Energy Star è un programma che incentiva i progetti che rispettano le norme ambientali e proteggono l'ambiente salvaguardando, grazie alla tecnologia loro insita, il consumo di potenza e di energia elettrica. L'architettura del prodotto è fatta in modo da minimizzare il consumo di energia con funzioni di spegnimento automatico e ottimizzazioni circuitali.

[www.rolandforum.com](http://www.rolandforum.com) | [www.rolandblog.it](http://www.rolandblog.it) | [wiki.rolanddg.it](http://wiki.rolanddg.it)

Roland si riserva il diritto di apportare modifiche alle specifiche, ai materiali ed agli accessori senza alcun preavviso. Il risultato ottenuto può differire da quanto riportato in questo depliant. Per ottenere la massima qualità, è richiesta la manutenzione periodica del prodotto. A tal proposito, contattate il vostro rivenditore Roland per ulteriori dettagli. Nessuna garanzia è prevista se non quella espressamente allegata al prodotto. Roland non si assume alcuna responsabilità per qualsiasi incidente o danno conseguente, prevedibile o no, causato da un'eventuale difetto del prodotto. Le forme tridimensionali possono essere coperte da copyright. Gli utenti sono responsabili delle leggi e dei diritti che regolano le norme di copyright degli oggetti acquisiti. Si porta a conoscenza degli utenti che le condizioni di cui al presente depliant potranno subire variazioni in caso di errori tipografici, modifiche legislative e/o regolamentari, modifiche dei prodotti nel frattempo intervenute e incolpevolmente non segnalate. DME 042009.