

Stampa grande formato XJ-640/740



SOLJET PROIII

SOLJET PROIII XJ-640 e XJ-740 sono le stampanti Roland da 64" e 74" per il grande formato che utilizzano il famoso inchiostro Eco Sol Max. XJ-640 e XJ-740 sono principalmente rivolte al mondo della cartellonistica, dell'insegnistica sign making e della grafica da interno ed esterno. Robuste ed affidabili e con un'alta produttività, garantiscono stampe di qualità eccellente.

Area di lavoro:	XJ-740: max 1869mm XJ-640: max 1615mm
Software in dotazione:	Roland VersaWorks in italiano
Risoluzione:	1440 dpi massima
Supporti stampabili:	banner, carta, carta fotografica, carta artistica, vinile, tessuti, canvas, backlit.
Produttività max:	XJ-740: fino a 42,6mq/h XJ-640: fino a 40mq/h
Inchiostri:	Roland Eco Sol Max. Capacità 220cc o 440cc.
Interfaccia:	Ethernet High Speed
Numero testine:	6 (le testine sono materiali consumabili)
Riscaldatore materiale:	incluso
Asciugatore materiale:	incluso
Profili ICC:	sì, scaricabili gratuitamente dal sito Roland DG.

Altro: taglierina di fine foglio inclusa. Feed calibration. Riavvolgitore del materiale incluso. Asciugatori opzionali DU-640 e DU-740 disponibili per le alte produttività con materiali ad asciugatura lenta. Roland Intelligent Pass Control. Altezza testina regolabile. Portarotolo incluso. Profili MAX Impact. Distribuito solo da rivenditori autorizzati Roland DG.

Applicazioni: personalizzazione supporti pubblicitari, personalizzazione di stand, poster per interno ed esterno, interior design, wrapping, personalizzazione punti vendita, display, segnaletica da interno ed esterno, pannelli, fine art.

ROLAND DG CARE

Standard Pack – Servizi di assistenza inclusi nel prodotto.

- Garanzia on site.
- Intervento di manutenzione preventiva il 6° mese.

Protection Pack – Servizi di assistenza opzionali acquistabili con il prodotto.

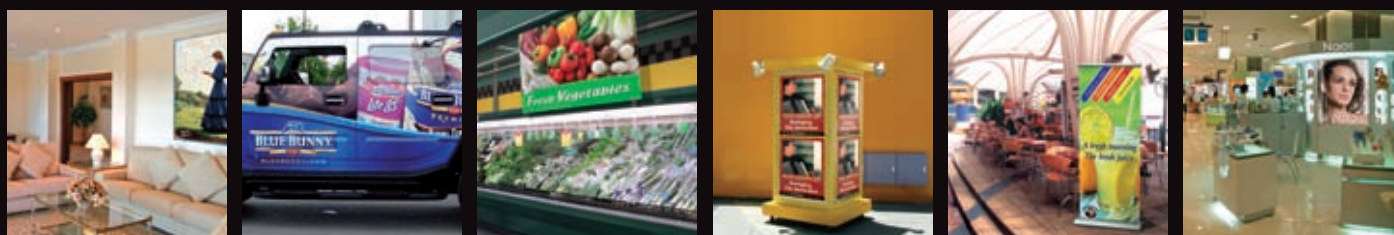
- Intervento di manutenzione preventiva il 12° mese.
- Garanzia sulle testine di stampa.

Roland Program Care – Programmi di manutenzione ed estensione di garanzia*.

- Pacchetto dedicato Gold Pack - estensione a 3 anni della garanzia*.
- Pacchetto dedicato Silver Pack - estensione a 2 anni della garanzia*.
- Roland Care Plus - Pacchetto di manutenzione**.

Roland Forum: sì.

Roland DG Academy: corso tecnico/applicativo incluso con il prodotto.



Roland

Transforming your imagination into reality.

ROLAND DG MID EUROPE S.R.L. INFO +39 0735 586558
www.rolanddg.it | www.rolandforum.com | www.rolandblog.it | wiki.rolanddg.it

* Attivabili solo se è stata scelta l'opzione Roland Protection Pack. ** Attivabili in ogni momento.



ROLAND DG ACADEMY
Corsi e dimostrazioni interattive per la formazione di alto livello professionale. Per fare pratica ed imparare a sfruttare al massimo le potenzialità delle macchine Roland.



ROLAND DG CARE
Tempestivo, professionale, preciso. Il supporto tecnico post vendita per mantenere le periferiche Roland al top delle prestazioni.



ROLAND DG CREATIVE CENTER
Lo showroom che mette in mostra sorprendenti applicazioni realizzate dalla Community Roland. Fonte d'ispirazione per nuove opportunità di business.



ROLAND FORUM
Per chiedere consigli tecnici o condividere esperienze lavorative: www.rolandforum.com. Lo spazio virtuale per dialogare con Roland e la Community degli Artigiani Tecnologici.



BLOG ROLAND

BLOG ROLAND
Il diario online di Roland. Per condividere esperienze, riflessioni, eventi, momenti ed applicazioni nel mondo Roland. Avvicinare opinioni differenti, per la crescita comune.

RIVENDITORI ROLAND

RIVENDITORI ROLAND DG
Un'estesa rete di dealer, competenti e vicini a te, è pronto ad offrirti soluzioni e consigli concreti per fare business in modo vantaggioso.



ROLAND VERSAWORKS
Compatibile con i più diffusi applicativi, Versaworks è il Software RIP di casa Roland per la gestione delle immagini e il controllo completo del layout dell'immagine. Un'intuitiva interfaccia grafica ti guida facilmente lungo tutto il processo di stampa. Roland Versaworks permette di gestire il dato variabile abbinando un testo differente ad ogni singola immagine. Autoaggiornabile e con motori Adobe Postscript®. Completo da profili ICC.



ROLAND INTELLIGENT PASS CONTROL
Roland Intelligent Pass Control è la rivoluzionaria tecnologia per stampe di altissima qualità senza banding e bleeding. Aumenta la produttività e ottimizza la definizione del colore di stampa.



ECO SOL MAX
L'inchiostro Eco Sol Max regala colori brillanti, rapida asciugatura e grappaggio sicuro. Grazie alla sua bassa emissione di odori permette di evitare spese indesiderate per il filtraggio dell'aria nell'ambiente di lavoro.



QR CODE
QR-Code vi collega subito alla pagina web del prodotto. Basta installare un apposito software sul telefonino, scaricabile gratuitamente da internet, attivarlo ed inquadrare il codice con la fotocamera. Verrete automaticamente indirizzati alla pagina web associata. È possibile scaricare il lettore da <http://reader.kaywa.com> oppure su <http://www.i-nigma.mobi>.

ROLAND DG CREATIVE CENTER



ROLAND DG ACADEMY E FORUM



**ROLAND DG MID EUROPE
LA SEDE DI ACQUAVIVA PICENA**



**ROLAND DG MID EUROPE
LA SEDE DI MILANO**



CENTRI DI ASSISTENZA TECNICA ROLAND DG AUTORIZZATI

GTA
Via A. Oggioni, 32
20092 Cinisello Balsamo (MI)
Tel. 02.61294203
Fax 02.61770645
Per le seguenti zone: Lombardia.

MEDIAPLOT
Viale A. Salandra 10/C int.4
70124 Bari
Tel. 080 / 9904012
Fax 080 / 9904013
Per le seguenti zone: Puglia, Basilicata, Calabria, Molise, Sicilia.

CAL SERVICE S.R.L.
Via Staffora, 7
20090 Opera (MI)
Tel. 02.53031226
Fax 02.53031229
Per le seguenti zone: Valle D'Aosta, Piemonte, Toscana, Liguria.

A.M.C.
Via Prov. Arzano Casandrino 37/A
80022 Arzano (NA)
Tel. 081.5738887
Fax 081.5739763
Per le seguenti zone: Campania.

CALL SERVICE S.R.L.
Via Bassa, 2
30037 Scorzè (VE)
Tel. / Fax 041.5830281
Per le seguenti zone: Trentino Alto-Adige, Emilia (PC, RE, PR, MO), Veneto, Friuli Venezia Giulia.

MARKET SCREENITOPOGRAPHIC S.R.L.
Via Galvani, 7-9-11
Zona Industriale
09047 Selargius (CA)
Tel. 070 / 846125
Fax 070 / 845896
Per le seguenti zone: Sardegna.

PC & INFORMATICA S.R.L.
Via Bruno Pontecorvo, 3
63017 Porto San Giorgio (FM)
Tel. 0734.673065
Fax 0734.683556
Per le seguenti zone: Romagna (BO, FE, FC, RA, RN), Rep. San Marino, Umbria, Marche, Abruzzo, Lazio.



RICHIEDI UN CAMPIONE

Vuoi valutare la qualità Roland? Richiedi subito un campione realizzato con il prodotto preferito. È sufficiente andare sul sito nella pagina della periferice prescelta ed inviare la richiesta. Il campione sarà spedito direttamente a casa tua.



Certificazione ISO 14001 e ISO9001

Nel rispetto dell'ambiente e della salute dell'operatore, Roland DG è impegnata attivamente nell'eliminare i solventi organici nei processi di produzione, ridurre e riciclare i prodotti da smaltimento, ridurre il consumo di energia ed acquistare prodotti riciclati. Il tutto con l'obiettivo costante di fornire prodotti di massima affidabilità.

Stampato su carta HELLO Gloss, proveniente da foreste gestite in modo sostenibile e priva di Cloro Elementare.



I prodotti Roland con l'etichetta Eco seguono i criteri dell'azienda per l'uso ed il rispetto consapevole dell'ambiente: prevenzione del riscaldamento globale, uso di risorse riciclabili, incremento della coscienza ambientale e condivisione delle informazioni sugli aspetti ambientali del prodotto. Gli standard sono basati su quanto previsto dalla ISO14021 autodichiarazione di tipo 2. Per maggiori informazioni, è possibile visitare il sito www.rolanddg.com.



Energy Star è un programma che incentiva i progetti che rispettano le norme ambientali e proteggono l'ambiente salvaguardando, grazie alla tecnologia loro insita, il consumo di potenza e di energia elettrica. L'architettura del prodotto è fatta in modo da minimizzare il consumo di energia con funzioni di spegnimento automatico e ottimizzazioni circuitali.

www.rolandforum.com | www.rolandblog.it | wiki.rolanddg.it

Roland DG Mid Europe S.R.L.

via L. Da Vinci, 1/b
Zona Industriale
63030 Acquaviva Picena (AP) - ITALIA

Area Commerciale

Call Center +39 0735 586558
Fax +39 0735 576176 dgsales@rolanddme.com

Area Tecnica

Call Center +39 0735 586565
Fax +39 0735 576176 dgservice@rolanddme.com

Roland si riserva il diritto di apportare modifiche alle specifiche, ai materiali ed agli accessori senza alcun preavviso. Il risultato ottenuto può differire da quanto riportato in questo depliant. Per ottenere la massima qualità, è richiesta la manutenzione periodica del prodotto. A tal proposito, contattate il vostro rivenditore Roland per ulteriori dettagli. Nessuna garanzia è prevista se non quella espressamente allegata al prodotto. Roland non si assume alcuna responsabilità per qualsiasi incidente o danno conseguente, prevedibile o no, causato da un'eventuale difetto del prodotto. Le forme tridimensionali possono essere coperte da copyright. Gli utenti sono responsabili delle leggi e dei diritti che regolano le norme di copyright degli oggetti acquisiti. Si porta a conoscenza degli utenti che le condizioni di cui al presente depliant potranno subire variazioni in caso di errori tipografici, modifiche legislative e/o regolamentari, modifiche dei prodotti nel frattempo intervenute e incolpevolmente non segnalate. DME 042009.