



Roland Modela MDX-40A

MODELLATORE 3D DA TAVOLO, SEMPLICE E VELOCE, PER LAVORARE UN'AMPIA GAMMA DI MATERIALI.

Panoramica

MODEL A MDX-40A è una fresa 3D per la prototipazione rapida facile da utilizzare e che non ha eguali nel settore. Dispone di un'area di lavoro pari a 305 x 305 x 105 mm (senza 4°asse) e di 4° asse rotativo opzionale. Grazie alla versatilità di Roland MDX-40A, si può lavorare un'ampia gamma di materiali quali ABS, cere, resine, legno chimico, acrilici, PVC, POM, legno ecc. Questo permette ai progettisti di creare prototipi funzionali per i test d'applicazione e di lavoro con notevole risparmio di tempi e costi. Infatti, i prototipi

possono essere testati e provati prima della realizzazione del prodotto finale per valutarne la qualità e la funzionalità. Con il suo design compatto, MDX-40A può essere agevolmente collocata nei più svariati ambienti, da studi di progettazione ad uffici tecnici così come laboratori di produzione. È equipaggiata con un interruttore d'emergenza e di una copertura di sicurezza che rende inaccessibile il piano di lavoro durante la fresatura ed evita che i residui di lavorazione possano fuoriuscire dalla macchina.

Tecnologia SRP (Subtractive Rapid Prototyping)

MDX-40A sfrutta la tecnologia SRP, prototipazione rapida sottrattiva, con rimozione del materiale fino all'ottenimento del prodotto finito. Questa tecnologia permette di creare prototipi più accurati per l'esecuzione di test e prove con un'elevata qualità di dettaglio e superfici perfette. Si rivela quindi un'efficace alternativa alle macchine a tecnica additiva poiché gestisce un'ampia gamma di materiali non proprietari ed esegue finiture perfette. Le periferiche a tecnologia SRP hanno un prezzo decisamente più

competitivo e consentono l'utilizzo di diversi tipi di materiale da modellazione, con un'alta precisione sulla movimentazione degli assi ed una migliore qualità di finitura e di dettaglio. La fresa consente di gestire sia l'input dei dati che l'output grazie al fatto di poter, oltre che modellare, scansionare l'oggetto da riprodurre. MDX-40A può essere infatti equipaggiato con una sonda di scansione piezoelettrica a risoluzione centesimale per l'acquisizione di superfici tridimensionali.

4° asse rotativo opzionale

Con il suo asse rotativo dedicato, MDX-40A esegue lavorazioni su due e quattro facce in automatico. Completato un lato, il pezzo è automaticamente ruotato sino a che tutte e quattro le facce non siano terminate. Questa caratteristica consente di ridurre errori associati alla movimentazione manuale ed un significativo risparmio di tempo oltre ad una lavorazione a tutto tondo.

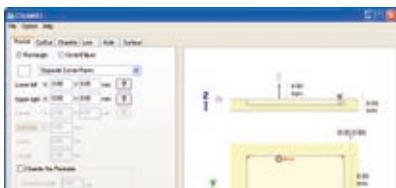
Con il quarto asse ZCL-40A, l'area di lavoro aumenta notevolmente e permette di sfruttare un volume d'ingombro quattro volte superiore, rispetto alla serie precedente, con un peso massimo sull'asse di 1 Kg. Ciò permette di lavorare su materiale con diametro di 120 mm e una lunghezza di 270 mm come, per esempio, il prototipo di una bottiglia di plastica da 500 ml. Il quarto asse di MDX-40A è un accessorio opzionale.



SRP Player

È il software CAM in dotazione con MDX-40A che accetta file in formato IGES, DXF e STL esportati dai più comuni CAD 3D. SRP Player può essere usato per generare modelli proporzionali 3D, definire la direzione di fresatura, creare

e visualizzare il percorso utensile. SRP Player supporta anche la lavorazione tramite asse rotativo.

ClickMILL

È il nuovo software CAM che permette la lavorazione di superfici e la realizzazione di diverse tipologie di fresature. Con ClickMILL è possibile, oltre la svasatura, la sfumatura e le produzioni di forme particolari anche la spianatura

delle superfici irregolari. ClickMILL consente all'operatore di scegliere le forme da realizzare, impostare parametri di lavorazione in base al materiale in uso e di impostare il punto di origine del lavoro.

Virtual MODELA

È un software di simulazione 3D che stima in maniera accurata i tempi di lavorazione.

Inoltre, esso consente la stampa del prodotto finito, effetti d'illuminazione, applicazione di textures ecc.

Dr. PICZA

Il software di scansione Dr. PICZA permette un controllo completo delle funzioni di scansione, come ad esempio il passo di scansione ed i settaggi dell'area, unitamente a numerose funzioni di editing quali l'inversione manuale concavo/convesso per la produzione di stampe, la funzione di specchiatura per la creazione

di dati simmetrici, la funzione per la gestione dell'inclinazione e quella per la variazione dell'altezza della superficie scansionata. I dati acquisiti con Dr. PICZA possono essere salvati nel loro formato originale o esportati in formato DXF, IGES, VRML o come file ASCII a nuvola di punti.

Scansione delle superfici

Oltre alla parte prototipazione, MDX-40A è dotata di una sonda di scansione a contatto installabile sul mandrino della macchina. La sonda ZSC-1 permette di acquisire le superfici poste sulla tavola di lavoro con una risoluzione centesimale. Il tutto è guidato direttamente dal

software in dotazione alla sonda, Dr.Picza3 e 3D editor, che permette di agire sulla superficie acquisita. Il file viene poi gestito dal software in dotazione alla sonda per essere lavorato al CAD e successivamente inviato al CAM modela Player.

Al centro di Roland ci sei tu**Roland Academy**

www.rolanddg.it/it/roland-dg-academy

I corsi tecnici inclusi in ogni plotter Roland e tante proposte per far crescere la tua azienda. Lezioni interattive in aule multimediali per conoscere tutto su macchine, software, applicazioni e mercati insieme a colleghi da tutta Italia.

Social Shop

www.rolanddg.it/it/roland-social-shop

Qui trovi le guide Roland che approfondiscono periferiche ed applicazioni, opportunità di business e procedure di stampa. Basta un click per scaricarle gratis condividendo la tua scelta sui canali social.

Registrazione Garanzia

www.rolanddg.it/it/rolanddgcare

Accedi all'area dedicata del sito Roland per registrare la periferica che hai acquistato ed usufruire delle vantaggiose condizioni di garanzia, assistenza e supporto tecnico Roland riservate al tuo prodotto.

Roland Blog

www.rolandblog.com

Il diario di bordo del team Roland. Ti informa su fiere di settore, novità di prodotto, applicazioni grafiche notevoli e spunti di marketing non convenzionale.

Roland Forum

www.rolandforum.com

Lo spazio sul web dove migliaia di Artigiani Tecnologici, esperti Roland e partner condividono esperienze e risorse. Si scambiano consigli e opinioni su tutto quanto ruota intorno alla comunicazione visiva.

Roland si riserva il diritto di apportare modifiche alle specifiche, ai materiali ed agli accessori senza alcun preavviso. Il risultato ottenuto può differire da quanto riportato in questo depliant. Per ottenere la massima qualità, è richiesta la manutenzione periodica del prodotto. A tal proposito, contattate il vostro rivenditore Roland per ulteriori dettagli. Nessuna garanzia è prevista se non quella espressamente allegata al prodotto. Roland non si assume alcuna responsabilità per qualsiasi incidente o danno conseguente, prevedibile o no, causato da un'eventuale difetto del prodotto. Le forme tridimensionali possono essere coperte da copyright. Gli utenti sono responsabili delle leggi e dei diritti che regolano le norme di copyright degli oggetti acquisiti. Si porta a conoscenza degli utenti che le condizioni di cui al presente depliant potranno subire variazioni in caso di errori tipografici, modifiche legislative e/o regolamentari, modifiche dei prodotti nel frattempo intervenute e incolpevolmente non segnalate. DME102014. I marchi citati appartengono ai rispettivi proprietari.



SEGUICI SU:

