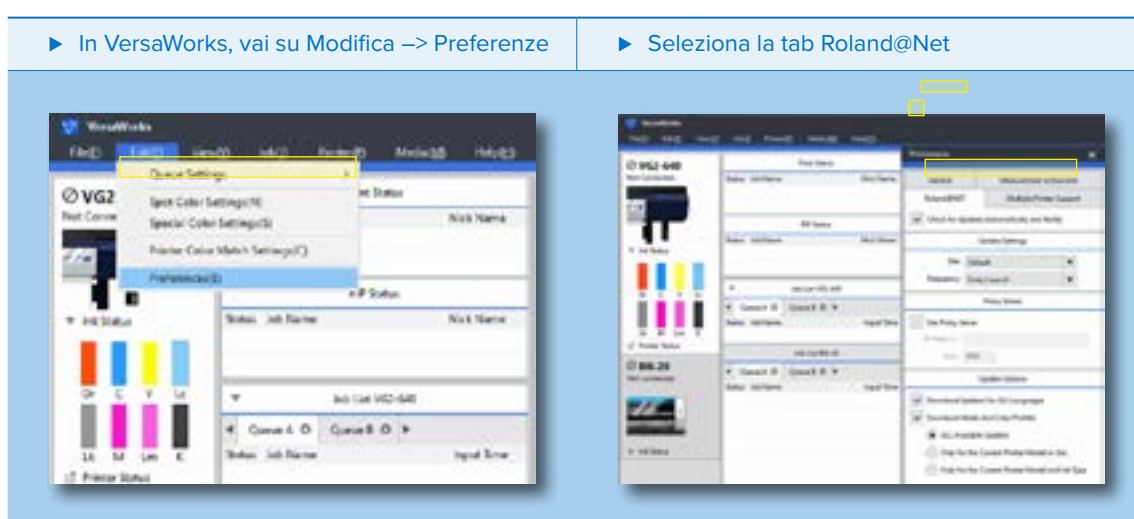


Non perderti i **futuri aggiornamenti di VersaWorks**

VersaWorks può essere configurato per verificare automaticamente la presenza di nuovi aggiornamenti nel repository principale di VersaWorks. In alternativa, gli aggiornamenti possono essere scaricati manualmente tramite la cartella di installazione. Per usare questa funzione, è **necessario prima controllare se è stata aggiornata la versione corrente a VersaWorks 6.7 (o successiva)**. Una volta effettuato l'aggiornamento alla versione corretta, seguire la procedura seguente per aggiornare.

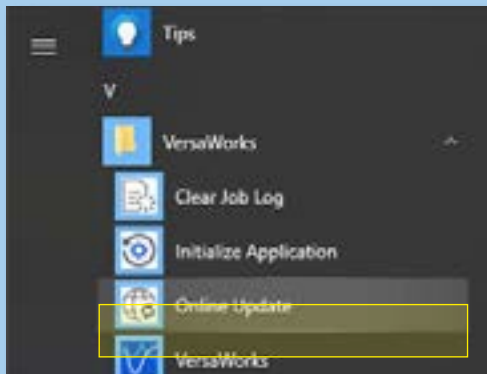
1. Imposta VersaWorks per l'aggiornamento automatico:



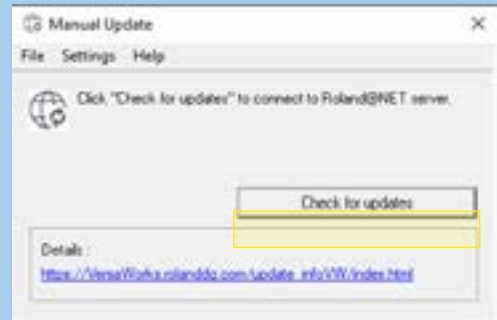
- ▶ Attiva “**Controlla gli aggiornamenti Automaticamente e notifica**”.
- ▶ Seleziona il sito di download, usa **Default**.
- ▶ Seleziona quanto spesso VersaWorks deve controllare nuovi aggiornamenti.
- ▶ Se usi un server proxy, riempi i parametri richiesti.
- ▶ Seleziona ciò che deve essere scaricato per l'installazione di VersaWorks, in base alle proprie esigenze e preferenze (i download più grandi richiedono più tempo per essere completati):
 1. *Scarica aggiornamenti per tutte le lingue o solo per quella attiva.*
 2. *Scarica Profili dei Media e dei Colori.*
 - Una volta deselezionati, VersaWorks scaricherà tutti i profili dei supporti e tutti i profili del colore disponibili.
 - Una volta spuntata la casella, è possibile selezionare quale scaricare.
 1. *Tutti gli aggiornamenti disponibili*
 2. *Solo per il modello di stampante attualmente utilizzato*
 3. *Solo per il modello di stampante e per il tipo di inchiostro attualmente utilizzato*

2. Per aggiornare VersaWorks manualmente:

- ▶ Clicca sul menu Start > VersaWorks > Aggiornamenti Online



- ▶ Avvia il programma e poi seleziona “Ricerca aggiornamenti”

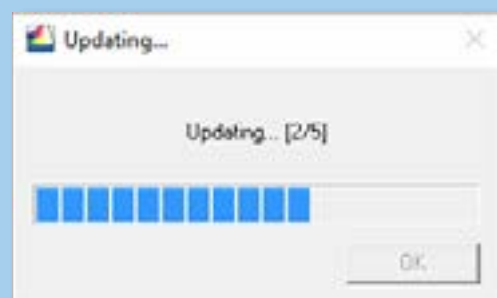
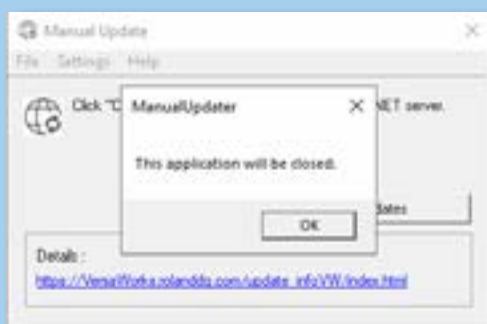


- ▶ Lo strumento di aggiornamento manuale controllerà il repository principale di VersaWorks per gli aggiornamenti disponibili. Seleziona cosa aggiornare per la tua installazione esistente, quindi clicca su “Aggiorna”.

- ▶ Verranno installati tutti gli aggiornamenti selezionati



- ▶ Una volta effettuato il download, clicca su “OK” per chiudere l'applicazione e avviare il processo di aggiornamento.



Come **aggiornare** la tua corrente versione di VersaWorks a **VersaWorks 6.7**

I possessori di prodotti Roland che hanno già installato VersaWorks 6, possono **aggiornare facilmente il software alla versione 6.7** seguendo questi passaggi:

1. Scarica l'ultima versione di VersaWorks.

- ▶ Scarica il programma di installazione completo tramite la Manual Library:
<https://webmanual.rolanddg.com/VersaWorks6>

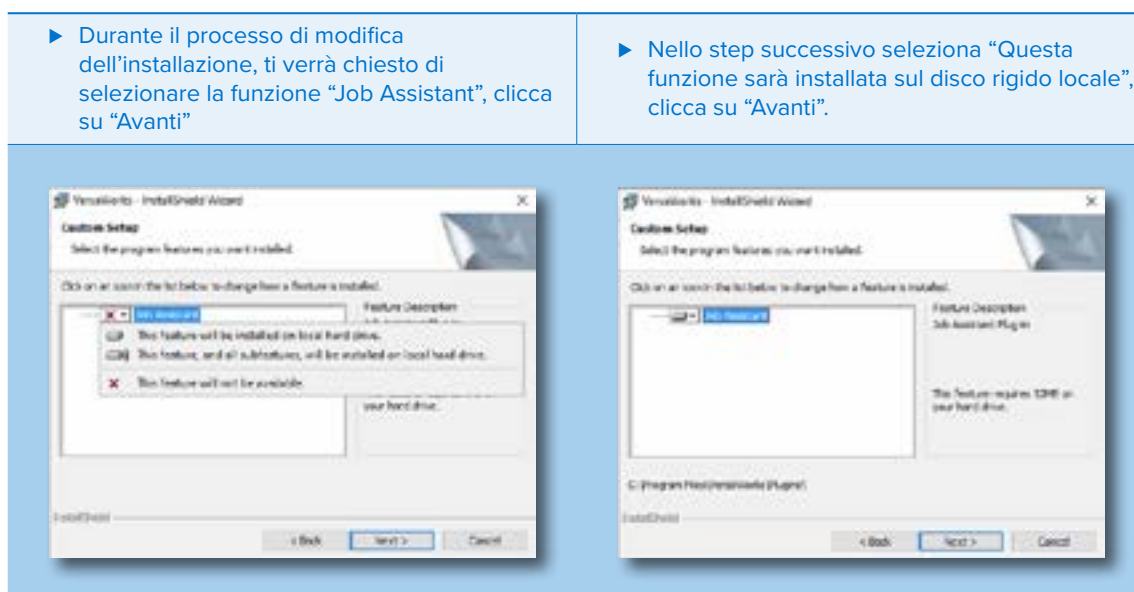
2. Esegui l'Installer di VersaWorks 6.7

- ▶ **Importante** – Per mantenere le tue preferenze, impostazioni stampante e informazioni lavoro, non disinstallare la tua versione corrente di VersaWorks 6
- ▶ Scegli invece di sovrascrivere/modificare l'installazione corrente.

3. Seleziona la funzione Job Assistant

- ▶ Durante il processo di modifica dell'installazione, ti verrà chiesto di selezionare la funzione "Job Assistant"; clicca su "Avanti"

- ▶ Nello step successivo seleziona "Questa funzione sarà installata sul disco rigido locale", clicca su "Avanti".



4. VersaWorks è stato aggiornato

- ▶ VersaWorks è stato **aggiornato all'ultima versione, VersaWorks 6.7**, insieme al nuovo tool Job Assistant.